

ウェハーサポーター 他方式との比較(導入時)



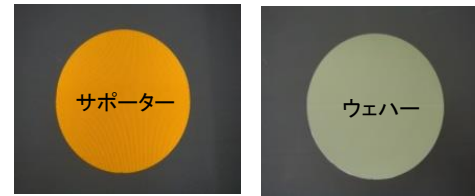
専用治具で吸着



専用治具で剥離

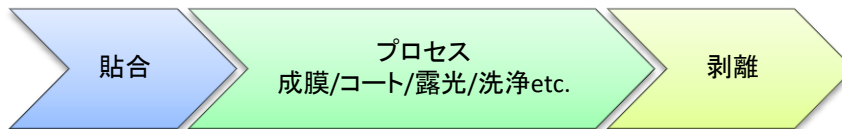


高真空・耐熱200°C対応
インチサイズ変換
設備改造不要

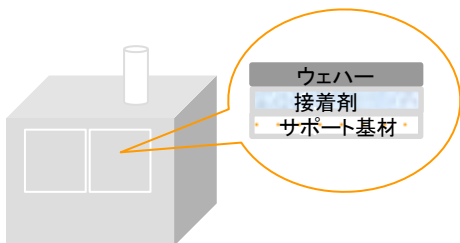


洗浄不要

ウェハーサポーター



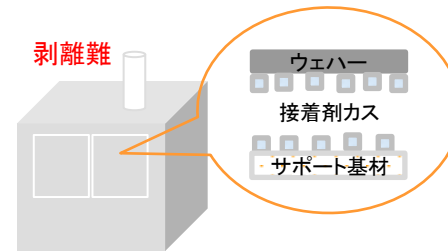
他方式
(接着剤固定)



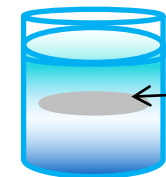
専用貼合機



成膜・高温NG
インチサイズ変換
設備改造必要



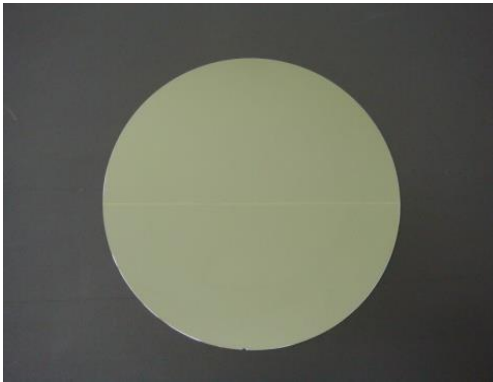
専用剥離機
UV/加熱処理 etc.



ウェハー

洗浄処理

吸着実績一覧



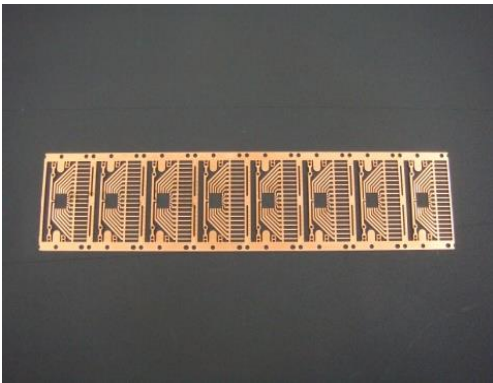
ウェハー



布



金属箔



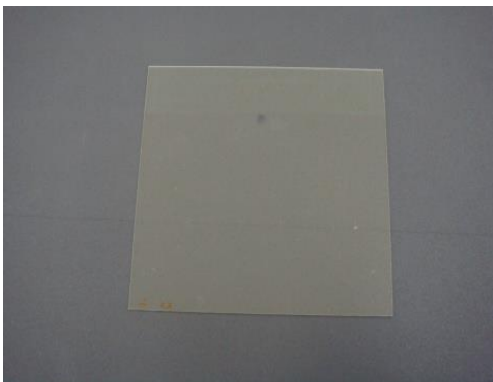
リードフレーム



フィルム



紙



ガラス

※セラミックシート、半導体チップ、電子部品等の吸着も可能です。

サポーターを使った用途例

○高真空・耐熱200℃対応の為様々な場面で活用できます。

